

# Leistungs- und Unterstützungsprozesse im berliner STARThilfe e.V.



Strategische Leitung

Operative Leitung

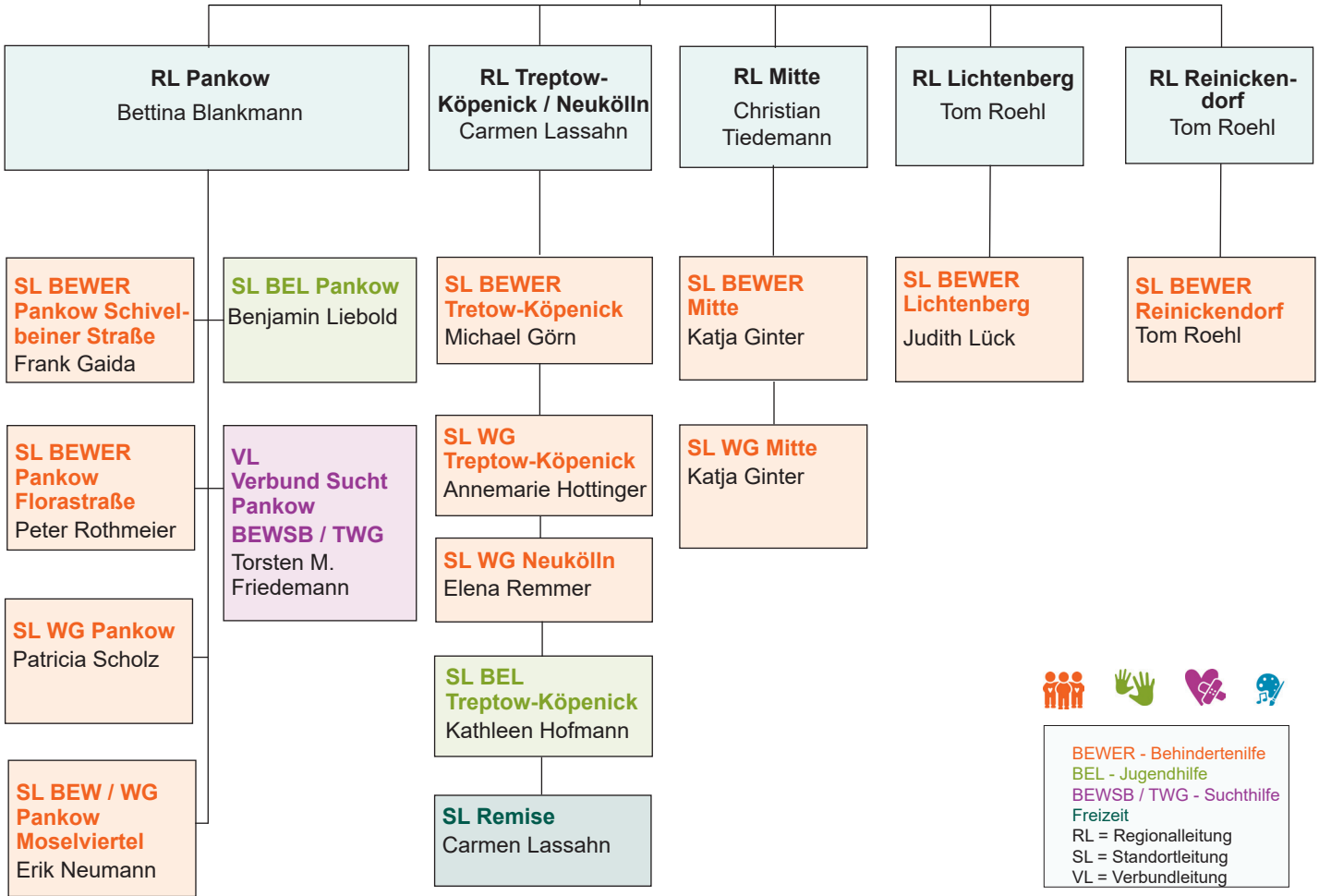
**Geschäftsführung**  
Stefan Zenker

**stellv. Geschäftsführung**  
Bettina Blankmann

**stellv. Geschäftsführung**  
Jürgen Janson

## Unterstützungsprozesse

Verwaltung	Stabsstellen	Fachkoordination / Funktion
<b>Leitung Verwaltung / Assistenz der Geschäftsführung</b> Katrin Mühle-Beyer	<b>Projektentwicklung Controlling</b> Jürgen Janson	<b>Fachkoordination Psychiatrie</b> Jürgen Janson
<b>Office Management</b> Sarah Gottschalk	<b>Personalmanagement</b> Claudia Henning	<b>Fachkoordination Jugendhilfe</b> Bettina Blankmann
<b>Personalbuchhaltung</b> Claudia Henning	<b>Qualitätsmanagement ICF</b> Uwe Vogelgesang	<b>Fachkoordination Teilhabe</b> Christian Tiedemann
<b>Finanzbuchhaltung</b> Kathrin Kimpinsky	<b>Unternehmenskommunikation</b> Christian Tiedemann	<b>Präventionsbeauftragte</b> Franziska Schultz
<b>Wohnraumwirtschaft</b> Erik Neumann	<b>Gesundheitsmanagement</b> Carmen Lassahn	<b>Kinderschutzbeauftragte</b> Bianca Ziegler
		<b>Datenschutzkoordinator</b> Uwe Vogelgesang



BEWER - Behindertenhilfe  
 BEL - Jugendhilfe  
 BEWSB / TWG - Suchthilfe  
 Freizeit  
 RL = Regionalleitung  
 SL = Standortleitung  
 VL = Verbundleitung